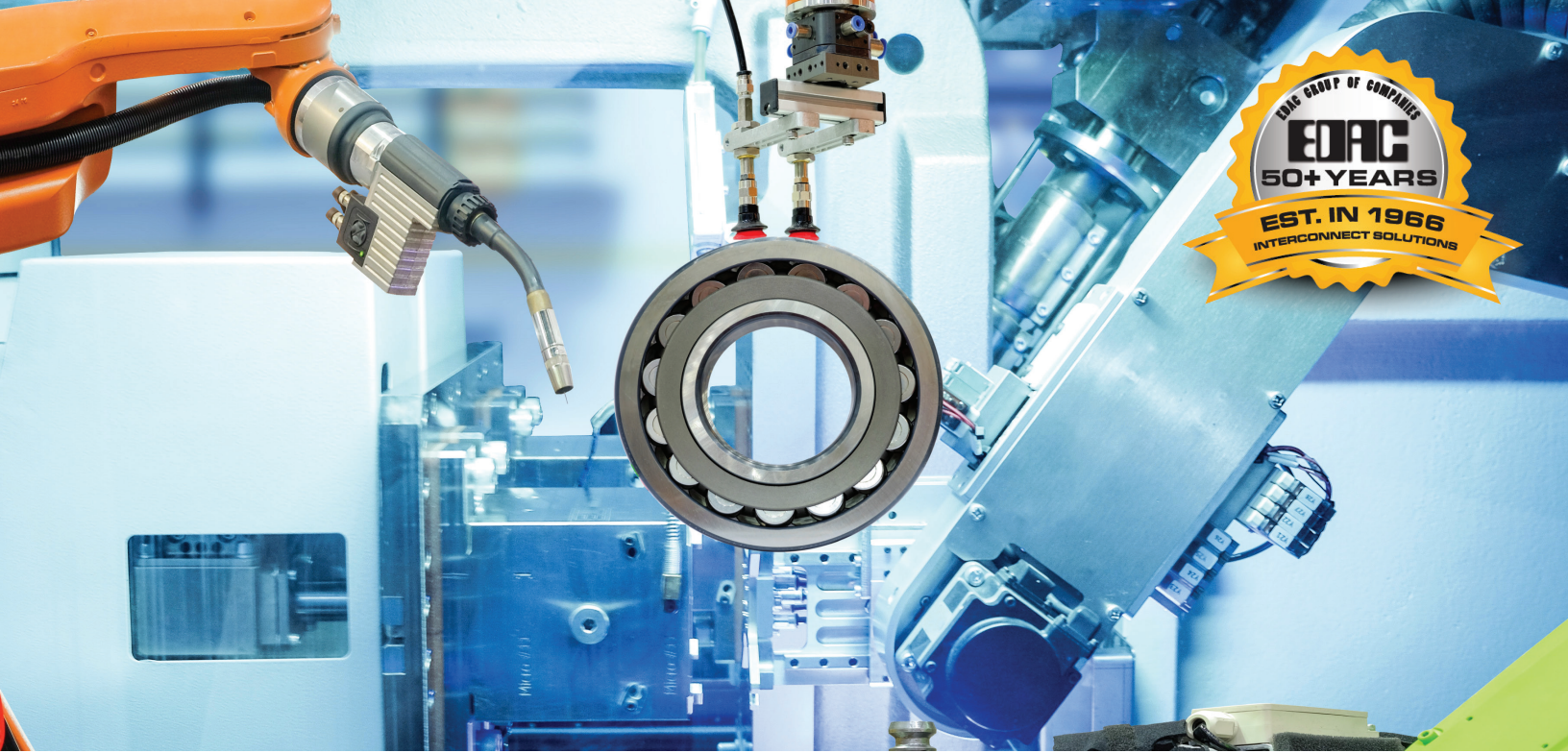




CONNECTEUR ENCARTABLES

EDAC

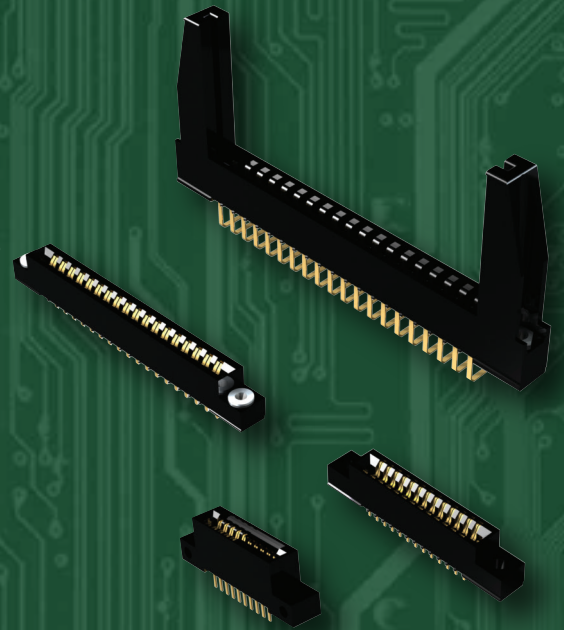


Connecteurs Encartables

A l'origine des familles de produits d'EDAC, la famille Cardedge + de connecteurs encartables (ou bord de carte) est devenue l'une des offres les plus riches du marché. Disponible dans de nombreux espacements de contacts, avec de multiples choix de terminaisons, d'épaisseurs de revêtements et de styles de montages, cette gamme offre aux clients plus de flexibilités dans leurs conceptions.

Propriétés

- Plus de 350 000 pièces standard, pour vous proposer de nombreuses variantes personnalisées
- Les pas disponibles sont: 1.27mm, 2.54mm, 3.18mm, 3.81mm, 3.96mm et 5.08mm
- Finition en or sélectif sur la zone de contact ou en or sur toute la surface avec une sous-couche en nickel
- Contact traversant pour PCB, wire wrap, œillet de soudure, extender board tail et autres options de contact spécialisées
- De 2 à 188 contacts en rangées simples, en ponts et doubles avec ou sans support de carte



EDAC

www.edac.net

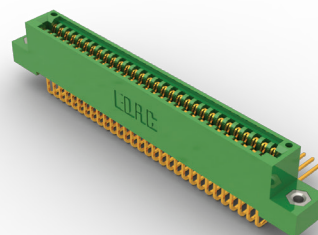
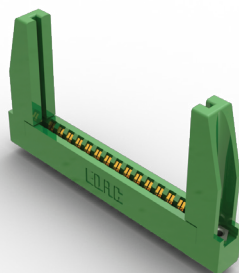
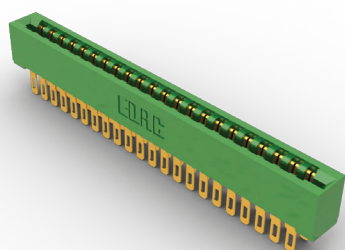


Connecteurs Encartables

Séries	Pas de Contact	Espacement Rangées	Nb. de Contacts	Isolateur Haute Temp.	Options de Contact	Options de Montage	Polarisation
243	0.200" (5.08 mm)	0.200" (5.08 mm)	02-06	Non	1	1	Oui
305/315/ 355	0.156" (3.96 mm)	0.140" (3.56 mm)	12-86	Oui	5	10	Oui
306/316/ 356	0.156" (3.96 mm)	Rangée Unique	06-43	Oui	3	10	Oui
307/357	0.156" (3.96 mm)	0.200" (5.08 mm)	6-88	Oui	25	10	Oui
310	0.156" (3.96 mm)	0.200" (5.08 mm)	30 ou 60	Oui	18	6	Oui
317	0.156" (3.96 mm)	0.200" (5.08 mm)	06-86	Oui	5	7	Oui
325	0.100" (2.54 mm)	0.300" (7.62 mm)	05-122	Oui	3	4	Oui
322	0.156" (3.96 mm)	0.200" (5.08 mm)	22 ou 44	Oui	25	3	Oui
333	0.156" (3.96 mm)	0.200" (5.08 mm)	06-86	Oui	14	7	Oui
337/387	0.156" (3.96 mm)	0.200" (5.08 mm)	06-86	Oui	14	10	Oui
338	0.156" (3.96 mm)	0.200" (5.08 mm)	10-56	Oui	1	9	Oui
341/391	0.100" (2.54 mm)	0.140" (3.56 mm)	05-120	Oui	8	6	Oui
342/392	0.100" (2.54 mm)	0.200" (5.08 mm)	05-116	Oui	14	7	Oui
345/395	0.100" (2.54 mm)	0.200" (5.08 mm)	05-144	Oui	15	10	Oui
346/396	0.125" (2.50 mm)	0.250" (6.35 mm)	05-100	Oui	12	10	Oui
368	0.156" (2.00 mm)	0.200" (5.08 mm)	04-06	Oui	2	1	Oui
379	0.150" (3.81 mm)	0.200" (5.08 mm)	06-64	Oui	11	6	Oui
395AT	0.100" (2.54 mm)	0.200" (5.08 mm)	98	Oui	13	1	Oui

Connexions carte à carte (BTB) robustes

Solution de grande fiabilité d'interconnexion des cartes-mères





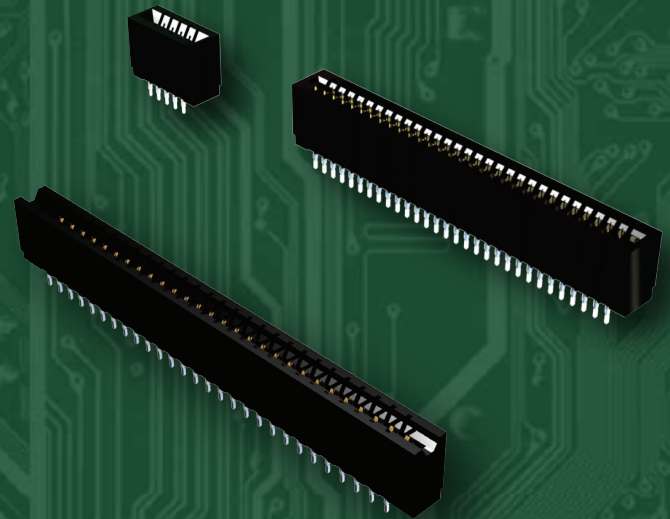
Connecteurs Encartables Pressfit

EDAC propose une très large gamme de connecteurs encartables Pressfit. Notre produit Edgefit repose sur une conception de contact qui permet un assemblage facile sur le circuit imprimé grâce à l'utilisation d'un outil d'insertion adapté.

Une fois installée, cette connexion sans soudure offre une résistance supérieure aux chocs et aux vibrations tout en permettant des économies de main-d'œuvre importantes.

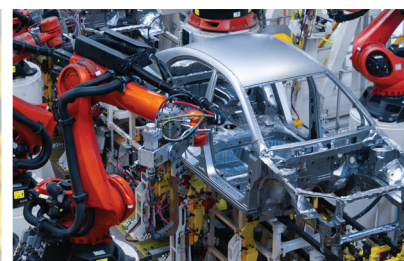
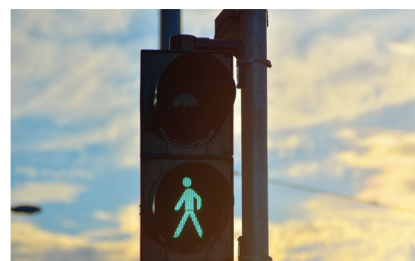
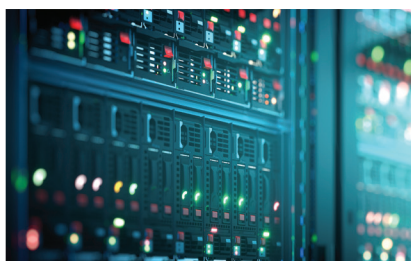
Propriétés

- Espacement de contact de 0.100" (2.54mm) à 0.156" (3.96mm)
- Une ou deux rangées jusqu'à 150 contacts
- Accepte les clés à polarisation intermédiaire et de contact
- Corps de profil bas ou de profil haut disponibles
- Terminaisons de contact : PC tail ou Wire Wrap
- Outils disponibles pour l'insertion et le retrait des contacts ainsi que pour la mise en place du connecteur sur le PCB



EDAC

www.edac.net

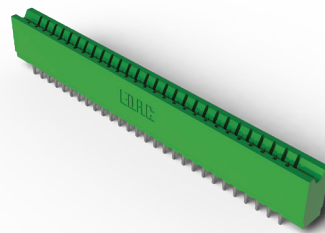
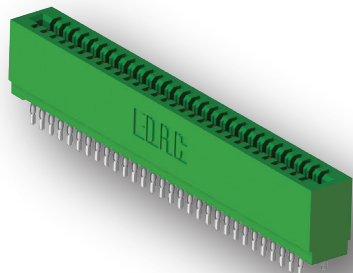
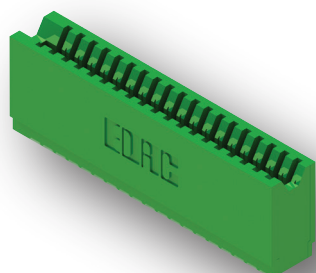


Connecteurs Encartables Pressfit

Séries	Pas de Contact	Espacement de Rangées	Nb. de Contacts	Isolant Haute Temp.	Contact Options	Options de Contact	Polarisation
725 Profil Bas	0.100" (2.54 mm)	0.200" (5.08 mm)	05-150	Oui	7	1	Oui
745 Profil Haut	0.100" (2.54 mm)	0.200" (5.08 mm)	05-150	Oui	7	2	Oui
726 Profil Bas	0.125" (3.18 mm)	0.250" (6.35 mm)	05-120	Oui	7	1	Oui
746 Profil Haut	0.125" (3.18 mm)	0.250" (6.35 mm)	05-120	Oui	7	2	Oui
717 Profil Bas	0.156" (3.96 mm)	0.200" (5.08 mm)	05-86	Oui	7	1	Oui
737 Profil Haut	0.156" (3.96 mm)	0.200" (5.08 mm)	05-86	Oui	7	2	Oui

Connexions carte à carte (BTB) robustes

Solution à haute fiabilité d'interconnexion des cartes-mères



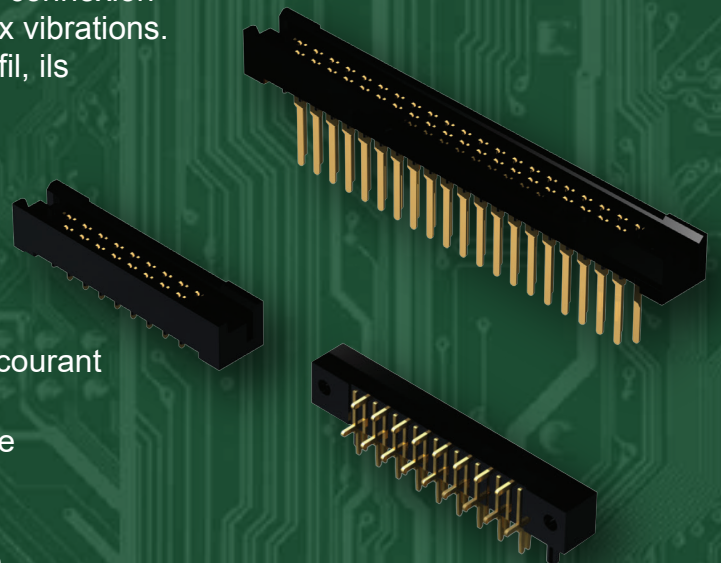


Connecteurs Encartables Métal - Métal

La famille E-Met d'EDAC est une solution de connecteurs haute fiabilité en deux éléments, métal sur métal. Utilisant nos contacts hermaphrodites Edacon, la conception en forme de fourche incorpore quatre surfaces de contact fournissant une connexion efficace avec une grande résistance aux chocs et aux vibrations. Pour des applications carte à carte (BTB) ou carte à fil, ils peuvent être utilisés avec des circuits imprimés de 0.062" (1.57mm) ou 0.093" (2.36mm).

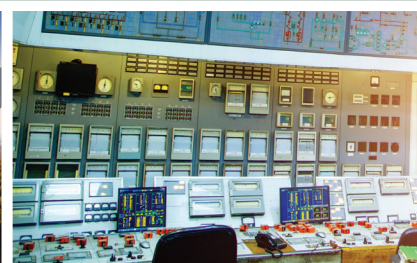
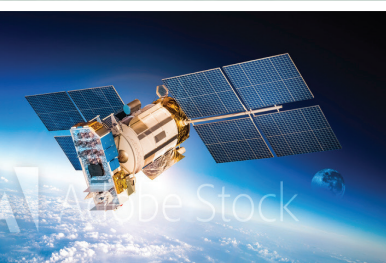
Propriétés

- Utilisation du contact hermaphrodite Edacon
- Grande résistance aux chocs et aux vibrations avec courant nominal de 10 amp
- Pas de 0.200" (5.08mm) et espacement de rangée de 0.125" (3.18mm) avec positions décalées
- Contacts PC tail côté fiche
- Contacts PC tail, wire wrap et wire hole côté embase



EDAC

www.edac.net

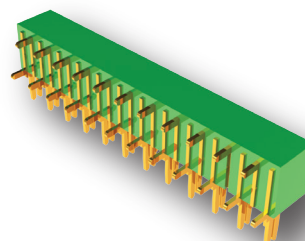
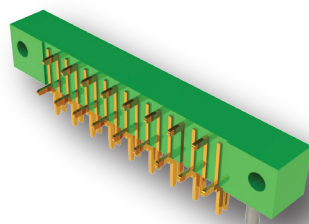
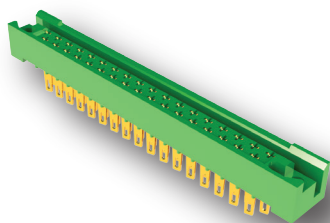


Connecteurs Encartables Métal - Métal

Séries	Pas de Contact	Espacement Rangées	Nb. de Contacts	Isolant Haute Temp.	Contact Options	Options de Polarisation Contact	Polarisation Contact
415/438 Réceptacle	0.200" (5.08. mm)	0.125" (3.18 mm)	17-47	Oui	6	4	Oui
421/422/423 Prise	0.200" (5.08 mm)	0.300" (7.62 mm)	17-47	Oui	2	1	Non
408/424 Réceptacle	0.200" (5.08 mm)	0.125" (3.18 mm)	17-41	Oui	11	4	Non

Connexions carte à carte (BTB) robustes

Ultra haute continuité & résistance aux chocs et vibrations



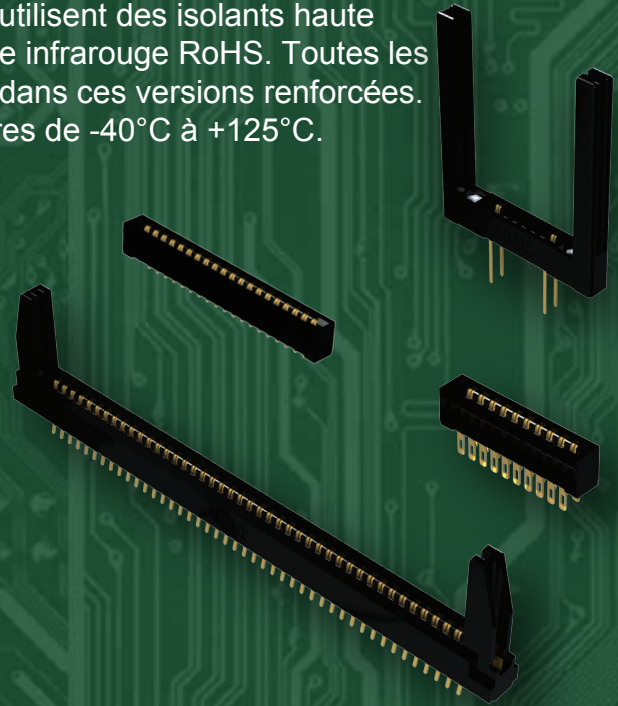


Connecteurs Encartables Haute Temp.

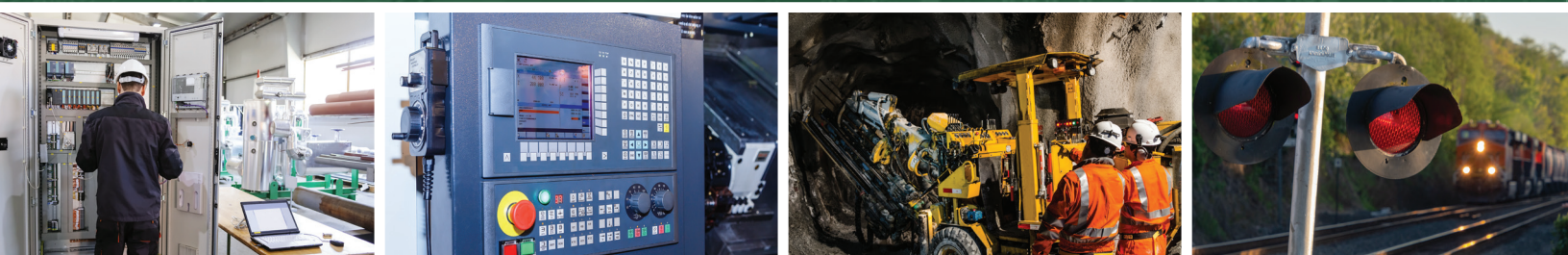
Les connecteurs encartables Haute Température d'EDAC utilisent des isolants haute température idéaux dans le cadre du processus de soudure infrarouge RoHS. Toutes les propriétés de nos connecteurs standards sont disponibles dans ces versions renforcées. Une performance solide sur une large plage de températures de -40°C à +125°C.

Propriétés

- 6-88 contacts en simple ou double rangée
- Courant Nominal de 5 amps
- Grande variété d'options de montage
- Contacts droits ou coudés pour PCB ou wire wrap
- Matériau haute température comme le Phtalate de Diallyle ou le Sulfure de Polyphénylène



www.edac.net

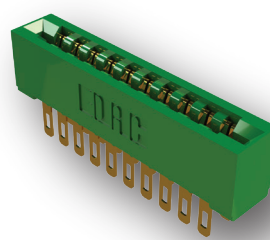
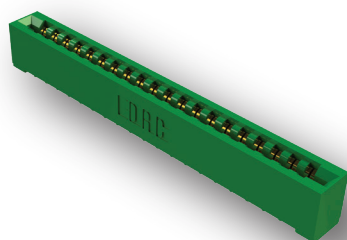
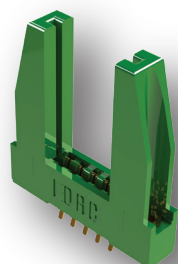


Connecteurs Encartables Haute Temp.

Séries	Pas de Contact	Pas de Ligne	Nb. de Contacts	Isolant Haute Temp.	Options de Contact	Options de Montage	Polarisation
Phtalate de Diallyle							
807	0.156" (3.96mm)	0.200 (5.08mm)	06-88	O	25	7	O
833	0.156" (3.96mm)	0.200 (5.08mm)	06-86	O	14	7	O
837	0.156" (3.96mm)	0.200 (5.08mm)	06-86	O	14	7	O
842	0.100" (2.54mm)	0.200 (5.08mm)	05-116	O	14	7	O
845	0.100" (2.54mm)	0.250 (6.35mm)	05-144	O	14	7	O
846	0.125" (3.17mm)	0.200 (5.08mm)	05-100	O	12	10	O
Sulfure de Polyphénylène							
857	0.156" (3.96mm)	0.200 (5.08mm)	06-88	O	25	7	O
887	0.156" (3.96mm)	0.200 (5.08mm)	06-86	O	14	7	O
892	0.100" (2.54mm)	0.200 (5.08mm)	05-116	O	14	7	O
895	0.100" (2.54mm)	0.200 (5.08mm)	05-144	O	14	7	O
896	0.125" (3.17mm)	0.250 (6.35mm)	05-100	O	12	10	O

Isolant haute température pour procédé RoHS !

Solution de connexion carte-à-carte supérieure ...





Connecteurs Encartables Haut Débit

Les PCIE 3.0 et Connecteurs SAS Card Edge d'EDAC sont des solutions d'interconnexion carte à carte (BTB) à grande vitesse. La signalisation différentielle par paires permet de réduire les pertes d'insertion dans un boîtier dense, ce qui permet d'économiser un espace précieux sur la carte. Largement utilisés dans les cartes-mères de serveurs, ces connecteurs à faible pas de contact sont disponibles dans une variété d'orientations et de terminaisons pour répondre à tous les paramètres de conception

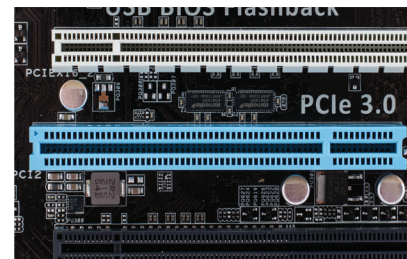
Propriétés

- PCIE 3.0 disponible en 20 à 200 contacts
- SAS disponible en 29 ou 68 contacts
- Transmission de données jusqu'à 21 Gbps
- Orientation verticale ou à angle droit
- Sorties Press-Fit ou CMS
- Conforme SAS 3.0 et PCIE 3.0



EDAC

www.edac.net

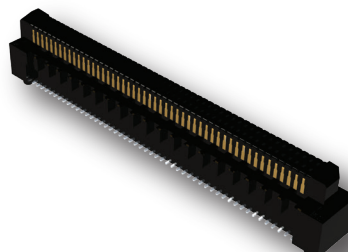
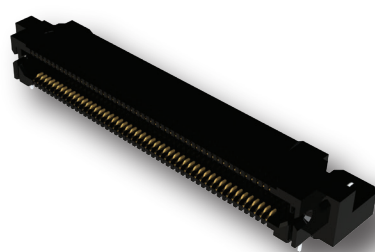
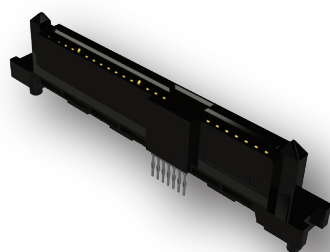


Connecteurs Encartables Haut Débit

Séries	Pas	Contact	Type de Contact	Isolateur Haute Temp.	Verrou	Débit Données	Orientation
PCIE 3.0							
370	0.8mm	20-200	Traversants	O	N	21 Gbps	Verticale
371	0.8mm	100-180	CMS	O	O	21 Gbps	Verticale
472	0.8mm	100-150	CMS	O	O	19 Gbps	Verticale
473	0.8mm	100-150	CMS	O	O	19 Gbps	Angle Dt.
SAS							
270	1.27/0.8mm	29	CMS	O	N	16 Gbps	Angle Dt.
271	1.27/0.8mm	68	CMS	O	N	16 Gbps	Verticale
272	1.27/0.8mm	29	Press-Fit	O	N	16 Gbps	Verticale
273	1.27/0.8mm	29	CMS	O	N	16 Gbps	Verticale

Connecteurs haut débit pour une infrastructure de données solide

Conformité totale à SAS 3.0 et PCIE 3.0



Tel: +1 416 754 3322
customerservice@edac.net

Fondée en 1966, EDAC devient rapidement un leader mondial dans la fourniture de connecteurs Encartables et applications de baie et de panneau (Rack & Panel). Depuis, nous avons étendu nos offres de produits et y avons inclus l'un des choix les plus larges de solutions d'interconnexions au monde. Ces produits incluent connecteurs Sub-D, Jacks Modulaires RJ45, USB, HDMI, Connecteurs en ligne, Headers, Connecteurs Étanches et Solutions Personnalisées ; Nos équipes dédiées d'ingénieurs, commerciaux et partenaires de distribution mondiaux offrent à EDAC la possibilité de s'implanter sur de nombreuses applications uniques dans le monde.

www.edac.net    

Connectez-vous avec nous . . . L'Expérience Fait la Différence